



FH MÜNSTER
University of Applied Sciences



TAFH MÜNSTER
Cooperation & Innovation



STIFTERVERBAND

Transferstrategie der FH Münster

Impuls beim dritten Netzwerktreffen der
Vizepräsident*innen und Prorektor*innen für Transfer

Carsten Schröder

Vizepräsident FH Münster / Geschäftsführer TAFH Münster GmbH

Hüfferstraße 27
D-48149 Münster

Fon +49 (0)251.83 64-600
Fax +49 (0)251.83 64-699

schroeder@fh-muenster.de
www.ta.fh-muenster.de



Transferpotenzial

FH Münster. Lust auf morgen.



Bildung / Forschung (WiSe 2023/24)

Studierende (WiSe 2023/2024)	14.757
Absolvent*innen (Prüfungsjahr 2023)	2.887
Fachbereiche / Forschungsinstitute	13 / 8
Studiengänge	124
Promovierende	130

Personal (15.11.2023)

Professuren	298
...	...
Mitarbeitende [davon Auszubildende]	956 [42]
Gesamt	1.384



Finanzen (2023)

Landeszuschüsse zum laufenden Betrieb	72,1 Mio. €
...	...
Drittmittel	21,7 Mio. €
Gesamt	152,1 Mio. €

Mission einer gesamten Hochschule

Transfer, Austauschprozesse, Science/Business, Science/Society, ...

- Erfolg unserer Gesellschaft bleibt wissenschaftsbasiert:
 - **Unternehmen** müssen auf immer kürzere Produkt- und Technologielebenszyklen reagieren.
 - **Soziale Einrichtungen** und Gruppen sind auf innovative Ansätze zur Bewältigung der gesellschaftlichen Herausforderungen angewiesen.
 - Die **Politik** benötigt wissenschaftliche Erkenntnisse, um die richtigen Rahmenbedingungen zu setzen ... und **Bürger*innen** solche, um diese zu verstehen.
- bi-/multidirektionaler und **ergebnisorientierter** Austauschprozess zwischen **Partnern**
- Auftrag der FH gemäß § HG NRW
- Aufgabe konzentriert sich nicht nur auf die klassischen „Transferstellen“.

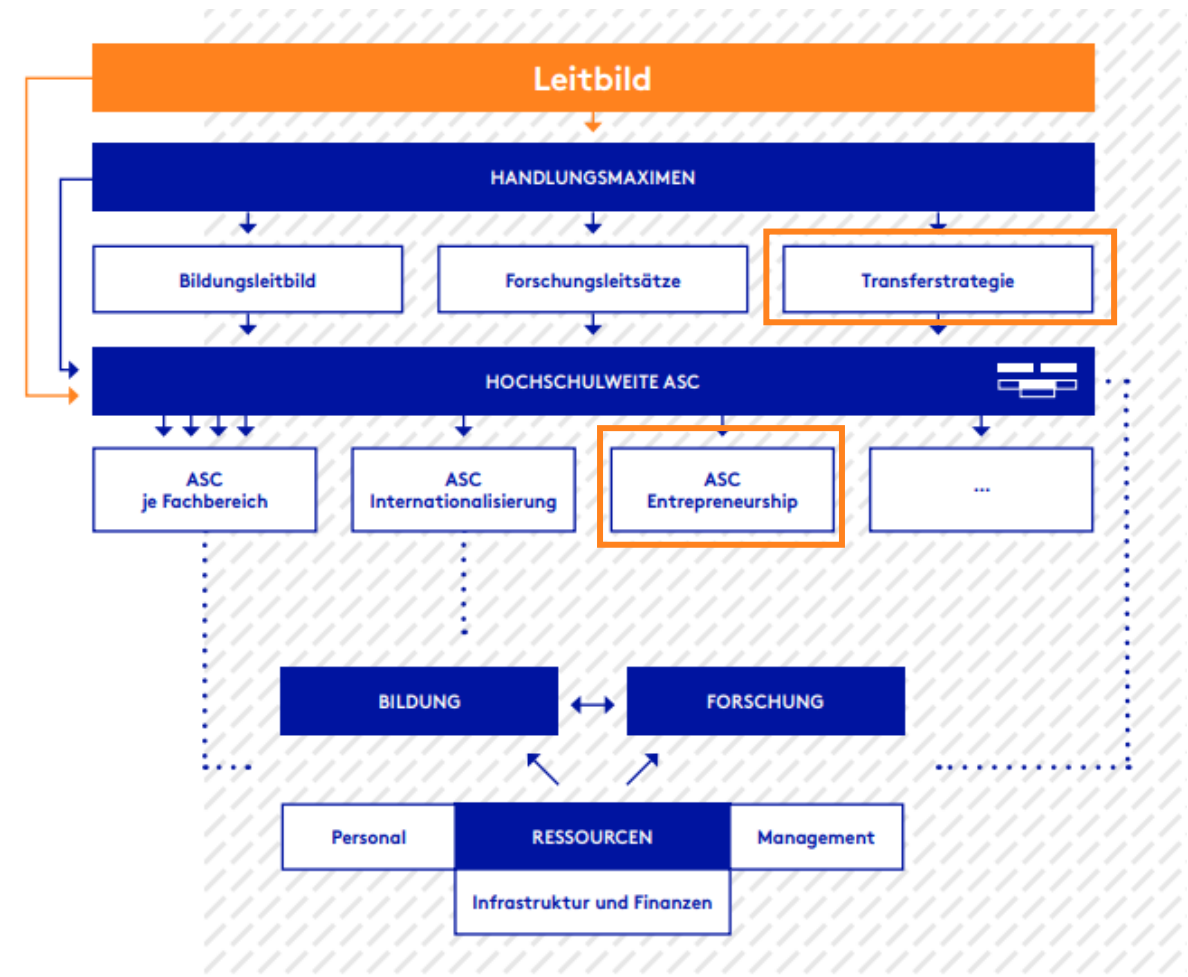


Strategien gemeinsam definieren



Gesellschaftliche Herausforderungen „very applied“ angehen

- **Markenkern, Leitbild** und **Handlungsmaxime** geben unsere Haltung und Werte vor.
- Bildungsleitbild, Forschungsleitsätze und **Transferstrategie** setzen den Handlungsrahmen.
- Transferstrategien (aktuell 4.1) werden von Präsidium, Senat und Hochschulrat verabschiedet.
- **Prozesslandkarte** zeigt Verzahnung von Transfer („Kooperation & Innovation“) mit den anderen Kernprozessen Bildung und Forschung auf.
- **Teilstrategien** für alle Transferkanäle liegen vor.
- **Prozesse** wurden visualisiert und werden wie auch **Instrumente** oder **Strukturen** regelmäßig evaluiert.
- Aber **Agilität** bewahren! Einfach machen können ...



Transfer¹ ganzheitlich verstehen

Bildung und Forschung sowie Wirtschaft und Gesellschaft



TAFH MÜNSTER
Cooperation & Innovation



Talente & Karriere



New Business Devel. & Start-ups
Social Entrepreneurship



Qualifizierung & Weiterbildung



Forschung & Innovation



Zukunftsräume & Infrastruktur
Reallabore



Netzwerke

Auf Wertschöpfung fokussieren



TAFH MÜNSTER
Cooperation & Innovation

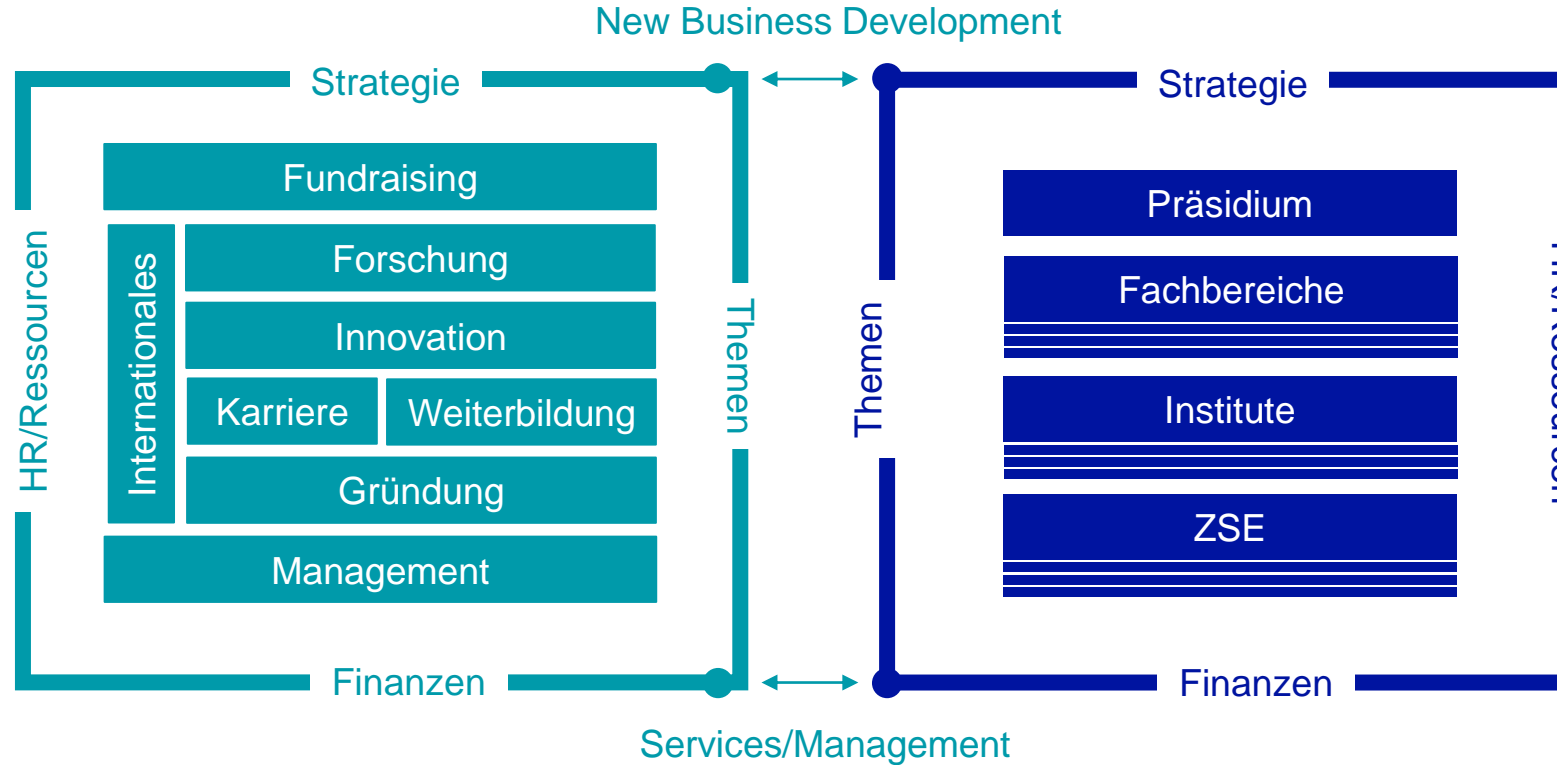
Service-/Projektdenken für multilaterale Innovationsprozesse

- **TAFH Münster GmbH** ist 100%-Tochter der FH Münster, gegründet 2004.
- Kernteam TAFH/Transferbereich rund 40 Personen
- **Services** für **Forschung, Innovation, Gründung** und **Talente/Karriere** (Studium/Beruf, Weiterbildung, Qualifizierung, Alumnimanagement)
- **Management** von Projekten, Netzwerken, Start-ups, Beteiligungen, Veranstaltungen und Kongressen, ...
- Konzeption von **Interaktionsräumen** wie MakerSpace, opentruck, openspace, P41, etc.
- Stark vernetzt, auch **internationale Perspektive**
- **New „Business“ Development:** Bedarfe und Nutzen von Transfer in den Mittelpunkt stellen!



Transferorganisation

Aufgaben und Teamstruktur



Transfer in Zeiten von Personalmangel

Expertise und Verantwortung (ver)teilen



TAFH MÜNSTER
Cooperation & Innovation

- Gute Mischung aus Spezialwissen, Prozessdenken, Kreativität, interdisziplinärem Denken sowie Handeln ist für uns zwingend erforderlich.
- „**Agentur**“ in TAFH leitet sich von „**agere**“ ab, somit von **handeln** oder **etwas in Bewegung setzen**.
- **Langjährige Teammitglieder können „ihre“ TAFH mitgestalten, wie Seniorpartner*innen** in Kanzleien oder Beratungsgesellschaften.
- Die TAFH ist bewusst keine Ablauf- sondern eine **Matrixorganisation mit flachen Hierarchien**.
- **Gestaltungsfreiheit** setzt im Gegenzug Erwartung an **Selbstmanagement** und **Eigendynamik** voraus.



Transfer in Zeiten von Personalmangel



TAFH MÜNSTER
Cooperation & Innovation

Personal entwickeln (lassen)

- Wir bieten **New Work**, hohe Eigenverantwortung, Personalentwicklung, internationale Projekte, ...
- TAFH strebt hohen Anteil unbefristeter Stellen an! Unsere Projekte erfordern aber flexible Planungen.
- In den Kernprozessen profitieren wir stark vom **Erfahrungswissen** langjähriger Mitarbeitenden.
- Als „**Trainees**“ entwickeln wir Talente, identifizieren sie gerne als studentische Mitarbeitende, machen sie frühzeitig zu **Juniorpartner*innen**.
- Wir sind offen für Teammitglieder, für die die TAFH nur eine **Karrierestap**pe oder ein Projekt ist.
- Gutes **Onboarding**, Debriefing und **kollegiales Coaching** sind daher für uns selbstverständlich.



Transfer in Zeiten enger Budgets

Fundraising and Friendraising



TAFH MÜNSTER
Cooperation & Innovation

- TAFH erwirtschaftet Mittel durch **Services**, wirbt gezielt **Förderungen, Sponsoring, Spenden** ein.
- So ist TAFH u.a. auf **Projektcontrolling** grenzüberschreitender Vorhaben spezialisiert und bietet **Coaching** für internationale Hochschulen an.
- **Finanzierung von Personalstellen** teilen sich auch schon einmal Präsidium und Fachbereiche.
- **Synergien** heben Uni und FH Münster im gemeinsamen **REACH – EUREGIO Start-up Center**.
- Mit Kreis Steinfurt besteht **strategische Allianz** im Kontext Innovationsförderung und Qualifizierung.
- **New „Business“ Development:** Bedarfe und Nutzen konsequent in den Mittelpunkt stellen!



Managementansätze übertragen

Beispiel Partnering

“Establishing a long term win-win relationship based on mutual trust and teamwork, and on sharing of both risks and rewards. Partnering arrangement can be between labor and management, subordinates and the executive, suppliers and customers, and suppliers and suppliers. The objective is to focus on what each party does best, by sharing financial and other resources, and establishing specific roles for each participant. See also joint venture and strategic alliance...”

www.businessdictionary.com/definition/partnering.html



Partnering als Managementansatz
Prorektorat für Kommunikation und Koordination von 2003 bis 2008

Strategische Allianzen
BASF Coatings GmbH

- Strategiewerkshops
- Praktika
- Recruitment
- Forschungsprojekte
- Mitglied im Hochschulrat
- Mitglied in der Fördergesellschaft
- Regionaler Bildungspfeil
- ...

weitere strategische Allianzen bestehen mit UAS7 und dem Kreis Steinfurt

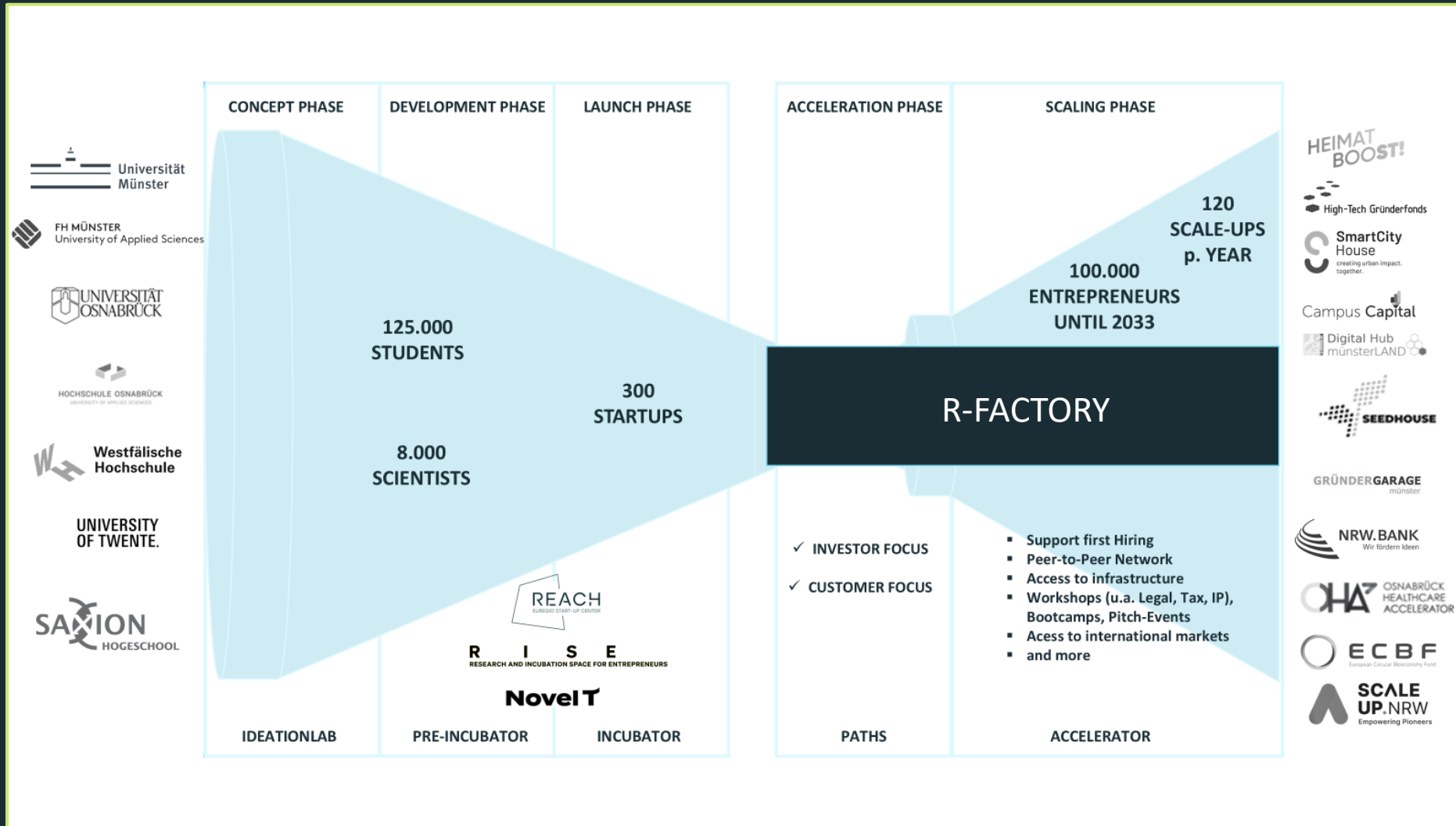
Partnering
Verankerung im Leitbild

Die FH Münster stellt sich mit ihrem Bildungsangebot und ihrer Forschungsarbeit in den Diensten der Menschen unserer Gesellschaft.

Modifiziertes Partnering-Modell
Keine Unterscheidung mehr zwischen Partnerschaften und Allianzen

Strategien Prozesse Instrumente

Leuchtturmwettbewerb “Start-up Factory” als Beispiel für Partnering



With the Start-up Factory, we are closing gaps in the startup journey. We are developing the urgently needed infrastructure to keep our entrepreneurial talents and innovations in the region from incubation to scaling-up.

This is the hub in the region from which everyone benefits.

Rückfragen



FH MÜNSTER
University of Applied Sciences



TAFH MÜNSTER
Cooperation & Innovation

